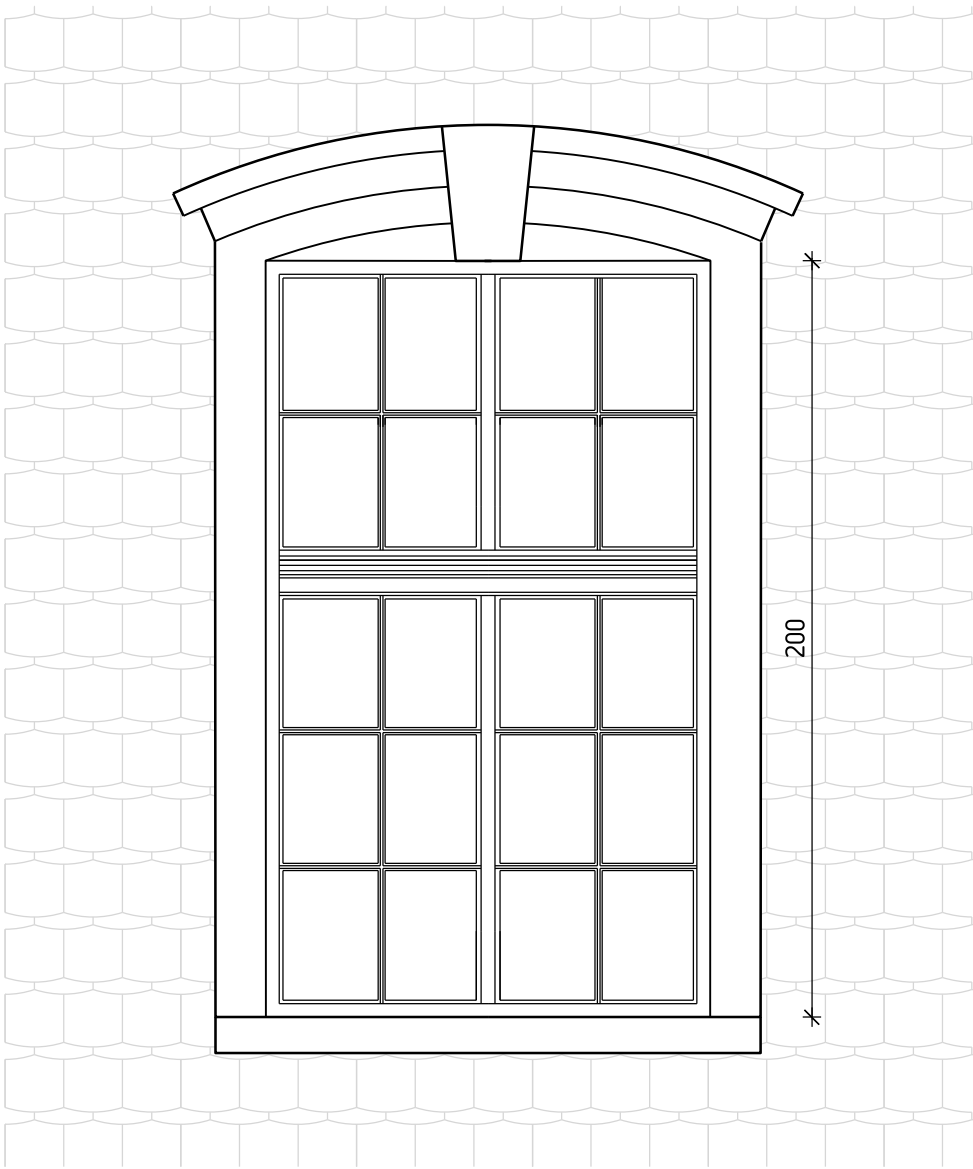
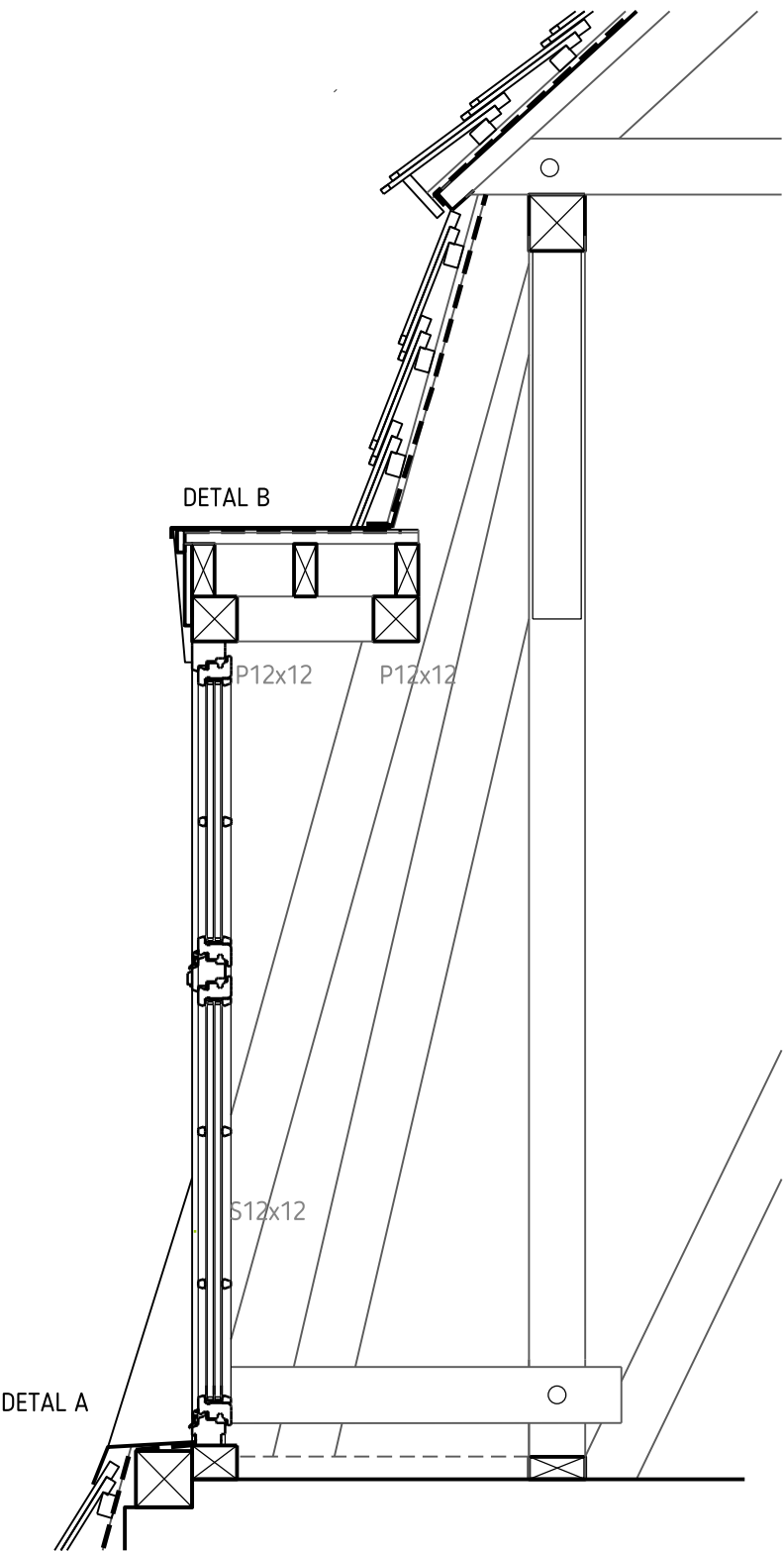


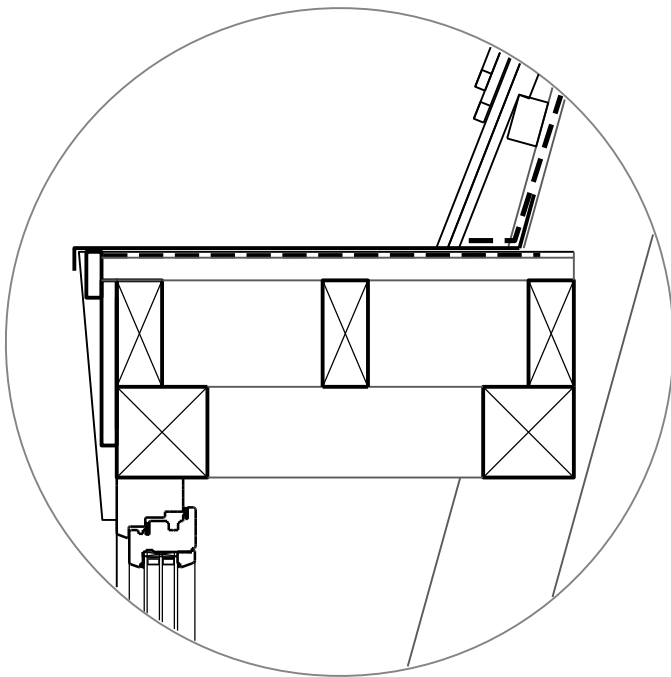
DETAL "A" 1:10



WIDOK 1:20



PRZEKRÓJ 1:20



DETAL "B" 1:10

OBIEKT/NAZWA: Budynek biurowy Komendy Wojewódzkiej Policji we Wrocławiu		
ADRES: pl. Muzealny 16, 50-040 Wrocław dz. nr 24, AM-33 obr. Stare Miasto, j.e. 026401_1		
INWESTOR: Komendant Wojewódzki Policji we Wrocławiu, ul.Podwale 31-33 50-040 Wrocław		
TYTUŁ RYSUNKU: DATAL LUKARNY FRONTOWEJ		
NR RYS.: 07	SKALA: 1:20	DATA: 08.2018
Projektant - architekt - mgr inż. arch. Marek Bogdała upr. do proj. arch. 03/DSOKK/2015		